

Tefal®



Tefal
MASTER SEAL Glass



MASTERSEAL GLASS boîte rect 1,3 L
Boîte verre 1,3 L
N1041010

La solution idéale pour toutes les situations

Du four ou du micro-ondes, à la table, au réfrigérateur ou au congélateur, les boîtes de conservation en verre MasterSeal sont la solution parfaite pour chaque situation. Dotées d'un bord spécial permettant de les empiler et d'un rebord renforcé, leur conception offre toutes les caractéristiques dont vous avez besoin, avec une meilleure stabilité.

BENEFICES DU PRODUIT



Empilabilité et stabilité

La conception améliorée de MasterSeal comprend un bord renforcé et un rebord d'empilage spécial qui garantissent un empilage sûr, adapté et stable des récipients de même taille, ainsi qu'une conception en verre encore plus robuste pour que vous puissiez gagner de la place dans vos placards !

Compatible four et micro-ondes

Parfait pour cuire et réchauffer directement au four ou au micro-ondes, à des températures allant jusqu'à 420°C*.

*sans couvercle



100 % hermétique

La conception entièrement étanche garantit une tranquillité d'esprit totale lors du stockage ou du transport - idéal pour les repas au travail, les déjeuners à l'école, les pique-niques et autres.

100 % résistant au gel

Compatible au congélateur jusqu'à -40°C



100 % compatible lave-vaisselle

Le nettoyage est un jeu d'enfant grâce à sa conception qui passe au lave-vaisselle.

100 % hygiénique

Une hygiène exceptionnelle est assurée grâce à un joint étanche et solidement fixé.



Technologie allemande pour le couvercle

Le savoir-faire et l'ingénierie allemands sont réunis avec une précision parfaite dans le couvercle spécialement conçu.

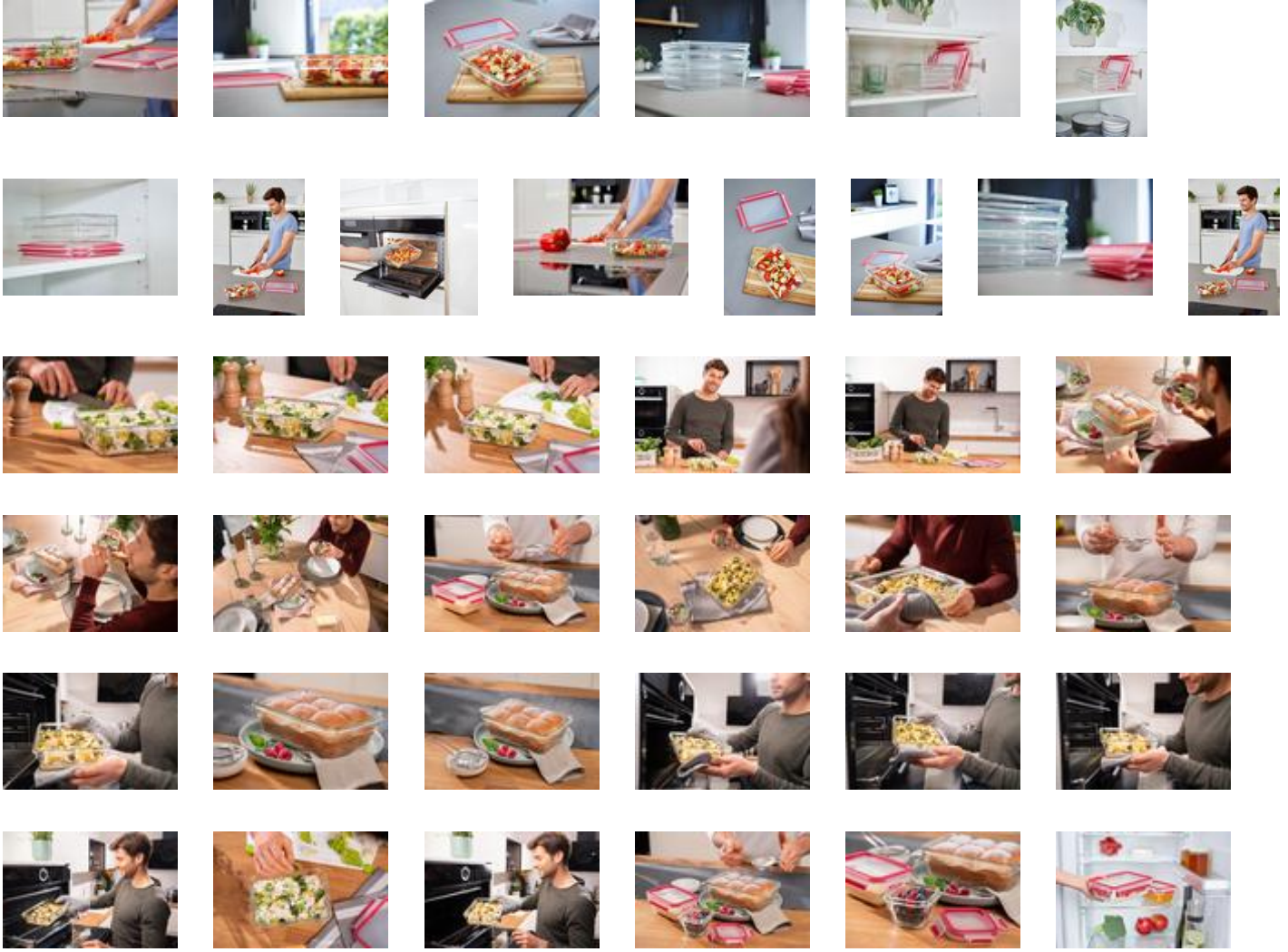


PHOTOS DU PRODUIT

Autres images produit



Photos produit in situ



100% HERMÉTIQUE



100% HYGIÈNE - PAS D'INTERSTICE - PAS DE MICROBES



EMPLIABLE - REBORD SOLIDE



EMPLIABLE - REBORD SOLIDE



À APPRÉCIER À LA MAISON ET EN DÉPLACEMENT



COMPATIBLE FOUR JUSQU'À 420°C



4 EN 1. PRÉPARER, CUISINER, SERVIR & CONSERVER.

Video(s)



Packaging



CARACTERISTIQUES DU PRODUIT**AUTRES CARACTERISTIQUES**

➤ Dimension	1,3 L
➤ Matériau corps	Verre
➤ Coloris corps	Transparent
➤ Type de couvercle	Clip - Joint Fraîcheur
➤ Matériau couvercle	PLASTIQUE POLYPROP. (PP)/THERMOPL. ELAST (TPE)
➤ Fond	Standard
➤ Compatible micro-ondes	Oui
➤ Compatible congélateur	Oui
➤ [Oven compatibility]	Oui
➤ Pays d'origine	Chine

INFORMATIONS LOGISTIQUES**CMMF : 3110600757**

Code EAN	Colisage	Pièces / couche palette	Couches / palette	Pièces / palette	Pièces / container
EAN ST : 4168430012294 EAN UC :	4	40	5	200	C20 : C40 : HQ4 :

	Produit nu	Produit emballé	Carton	Palette
Dimensions (L x l x H)	227 x 166 x 79 (mm)	227 x 166 x 80	350 x 250 x 180	1 200 x 800 x 1 045
Poids	0.9 (kg)	1,003 (KG)	4,01 (KG)	200,5 (KG)