

Lave-linge WCI 880 WCS



Informations logistiques

Code EAN : 4002516767893

Code SAP : 12455140

Dim. Nettes (HxLxP) : 850x596x643 mm

Dim brutes (HxLxP) : 940x660x690 mm

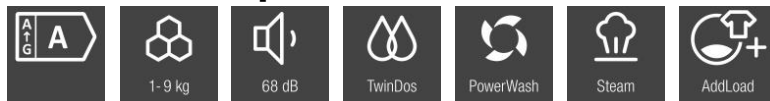
Poids brut : 98,5 kg / Poids net : 94 kg

Lieu de fabrication : Allemagne

Code douanier : 84501190

Durée de disponibilité des pièces détachées :
15 ans

Caractéristiques



Lave-linge front posable, bandeau droit, top amovible

Tambour Hydrogliss breveté 64 litres

Bandeau ComfortSensor avec bouton chrome

Capacité 1 à 9 kg

Essorage : 400 à 1600 tr/min (classe A)

24 programmes dont Express 20 et Chemises

Départ différé 0h30 à 24h et affichage du temps restant

Système de dosage automatique TwinDos pour le blanc et les couleurs

PowerWash avec QuickPowerWash et SingleWash pour un lavage impeccable en 49 minutes ou de petites charges sans surconsommer

SteamCare avec programme rafraîchir et défroissage

CapDosing pour les utilisations spécifiques

AddLoad : ajout de linge en cours de cycle

Efficacité énergétique : A

Conso. d'énergie pour 100 cycles Eco 40-60 : 48 L

Conso. d'eau par 100 cycles Eco 40-60: 49 kWh

Niveau sonore en essorage : 68 dB (classe A)

Durée du programme Eco 40-60 : 3h19

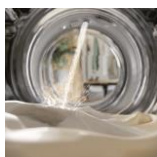
Bandeau de commandes



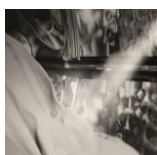
Les avantages Miele



TwinDos : système de dosage automatique. Avec la lessive UltraPhase 1 et 2 bénéficiez de l'efficacité sur le blanc et la couleur tout en économisant jusqu'à 30% de lessive.



PowerWash : Un lavage plus efficace, plus rapide et plus économique. Lavez 4kg en 49 minutes avec QuickPowerWash ou lavez une petite charge avec SingleWash.



SteamCare : redonnez un coup de frais à des vêtements grâce à la vapeur, ou profitez de la fonction défroissage vapeur pour réduire le temps de repassage.