

Tefal®



Unlimited

UNLIMITED Lot de 2 poêles 22/28 cm
Poêles 22 et 28 cm
G2559072

Le meilleur revêtement anti-rayures*

La cuisine extrême exige des ustensiles de cuisine capables de résister à des conditions extrêmes. Le tout nouveau revêtement anti-rayures TITANIUM qui offre une durabilité antiadhésive exceptionnelle pouvant résister même aux ustensiles métalliques, est associé à une base induction épaisse THERMO-FUSION™ +, portant la poêle Tefal® Unlimited à des performances de cuisson d'un haut niveau.

**Comparé aux autres revêtements Tefal - test interne d'abrasion*

***Comparé au Titanium standard de Tefal*

Comparé au Titanium standard ***Source : Euromonitor International Limited, édition Home and Garden 2019, valeur de la marque en magasin (RSP), données 2018 *Contrôles plus stricts que ceux exigés par la réglementation en vigueur sur le contact alimentaire. Sans plomb ni cadmium signifie sans addition intentionnelle de plomb et cadmium dans les revêtements. Pas de migration à une concentration de 0,005 mg/kg.*

BENEFICES DU PRODUIT

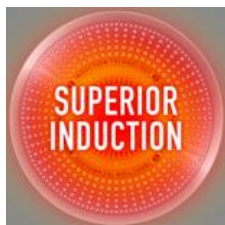
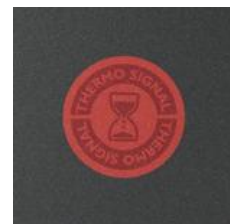


Revêtement antiadhésif TITANIUM ANTI-RAYURES

Le premier revêtement antiadhésif anti-rayures de Tefal®, doté d'une nouvelle technologie avec une résistance maximale jusqu'à 6 fois supérieure**.

Thermo-Signal™ : maîtrise parfaite de la température

La technologie THERMO-SIGNAL™ indique la température idéale de démarrage de cuisson pour garantir une texture, une couleur et un goût parfaits pour de délicieux repas chaque jour.



Thermo-Fusion™+ : Technologie induction avancée

La base induction Thermo-Fusion™+ assure une distribution rapide et optimale de la chaleur dans toute la poêle pour une cuisson parfaite des aliments.



Revêtement antiadhésif haute performance

Nettoyage facile et cuisson pratique, conçue pour répondre à tous vos besoins quotidiens.

Fabriqué en France

Conçu et fabriqué en France, à Rumilly en Haute-Savoie, avec un savoir-faire et une expertise de haut niveau.

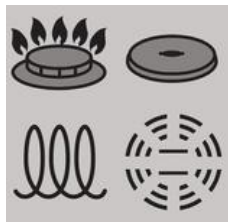


Tefal®, N°1 Mondial des articles culinaires***

Tout a commencé avec la poêle antiadhésive, un produit révolutionnaire qui permettait de rendre la cuisine plus simple et plus agréable pour tous. Depuis lors, nous n'avons cessé d'innover et nous avons une devise : rendre votre vie quotidienne plus facile.

Notre engagement : cuisiner sainement et dans le respect de l'environnement

Notre objectif est de fabriquer des produits qui durent des années, tout en préservant la santé de notre planète grâce à des conceptions recyclables et des revêtements antiadhésifs sûrs et 100 % sains (pas de PFOA, pas de plomb, pas de cadmium****).



Compatible tous feux dont induction

Compatible avec plaques de cuisson à gaz, électriques, vitrocéramiques et induction.

Forme extra-profonde

Un tout nouveau format extra-profond offre une forme parfaite pour des portions généreuses et une cuisson pratique.



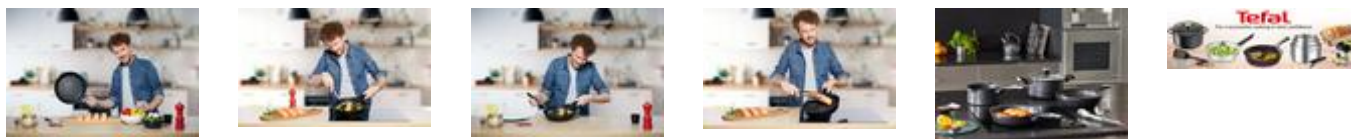
****Comparé au Titanium standard ***Source : Euromonitor International Limited, édition Home and Garden 2019, valeur de la marque en magasin (RSP), données 2018 ****Contrôles plus stricts que ceux exigés par la réglementation en vigueur sur le contact alimentaire. Sans plomb ni cadmium signifie sans addition intentionnelle de plomb et cadmium dans les revêtements. Pas de migration à une concentration de 0,005 mg/kg.**

PHOTOS DU PRODUIT

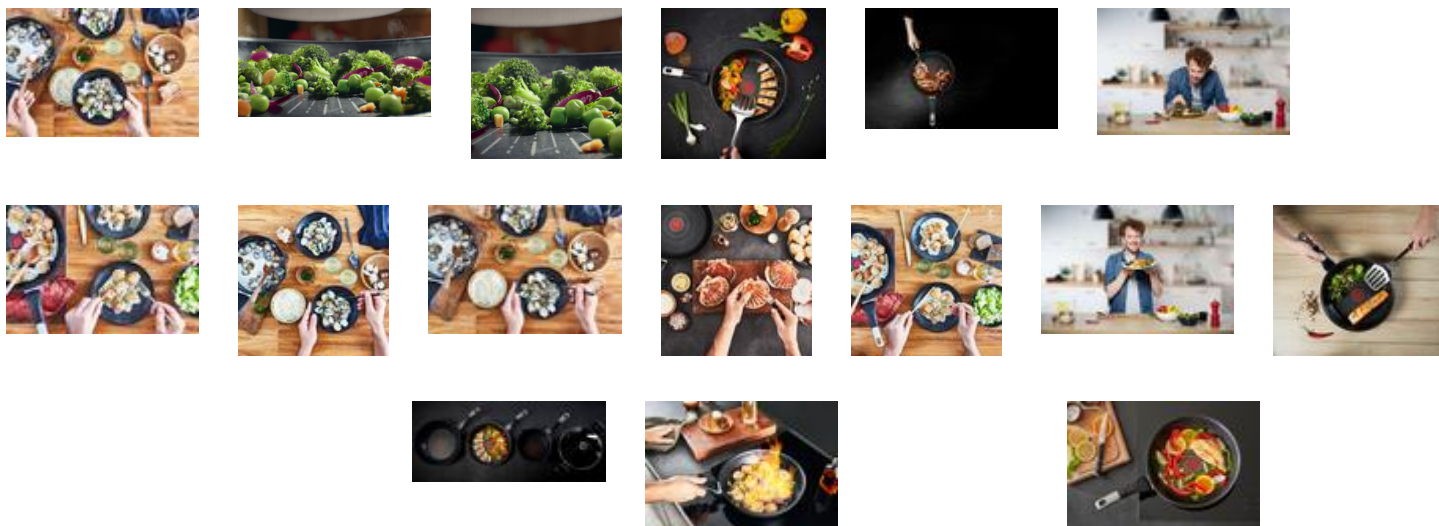
Autres images produit



Photos produit in situ

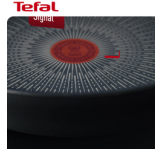
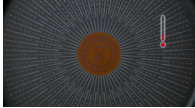


Photo(s) de recettes





Video(s)



Logo "fabriqué en "



[product.landing.page.banners]



CARACTERISTIQUES DU PRODUIT**EXTRÊME**

| | |
|-------------------------------------|--|
| ➤ Matériau | Aluminium |
| ➤ Utilisation sur tables de cuisson | Induction - Gaz - Électrique - Vitrocéramique - Halogène |
| ➤ Compatible lave-vaisselle | Oui |
| ➤ Nom de revêtement intérieur | Titanium 6X |
| ➤ Revêtement intérieur/ finition | REVETEMENT ANTI-ADHÉSIF |
| ➤ Revêtement externe | REVETEMENT ANTI-ADHÉSIF |
| ➤ Couleur de revêtement externe | NOIR |
| ➤ Bord verseur | Oui |
| ➤ Type de poignée | FIXE |
| ➤ Type de fond | TECHNOLOGIE INDUCTION |
| ➤ Caractéristique revêtement | sans PFOA |
| ➤ Surface de cuisson | Antiadhésif |
| ➤ Style de cuisson | Cuisine inspirée |
| ➤ Durabilité du revêtement (poêles) | X6 |
| ➤ Caractéristiques particulières | Forme spécifique |
| ➤ Pays d'origine | France |

INFORMATIONS LOGISTIQUES**CMMF : 2100120022**

| Code EAN | Colisage | Pièces / couche palette | Couches / palette | Pièces / palette | Pièces / container |
|--|----------|-------------------------|-------------------|------------------|-------------------------|
| EAN ST : 3168430317512 EAN UC : 3168430317512 | 4 | 16 | 5 | 80 | C20 : C40 : HQ4 : |

| | Produit nu | Produit emballé | Carton | Palette |
|------------------------|------------|-----------------|-----------------|---------------------|
| Dimensions (L x l x H) | | 0 x 0 x 0 | 600 x 400 x 220 | 1 200 x 800 x 1 250 |
| Poids | | 2,31 (KG) | 9,24 (KG) | 184,8 (KG) |