

Elis Touch – Lithium-ion Energy

Tire-bouchon électrique rechargeable

Elis Touch permet de déboucher une bouteille sans effort et en quelques secondes, il s'adapte à tous les goulots et permet de retirer tous types de bouchons.

Elis Touch combine design inox ultra contemporain et technologie de pointe. Son déclenchement automatique et sans risque se fait par simple appui sur la bouteille. Son moteur est puissant et silencieux. Le plateau simple et élégant où il s'insère cache un système de recharge des batteries.

Ce tire-bouchon est muni d'un témoin de charge LED qui renseigne en permanence le niveau de charge.

Ce tire-bouchon rechargeable est livré dans un coffret cadeau avec son socle de chargement et son coupe-capsule.

La nouvelle version d'Elis Touch comprend des batteries Lithium-ion aux performances supérieures à l'ancienne version. Autonomie 2 fois supérieure, charge 4 fois plus rapide, pas d'auto-décharge des batteries..

Dimensions du produit :

Tire-bouchon : ø54mm / Hauteur : 249mm

Socle de chargement : 143 x 79 x 25mm

Design

Un design en inox brossé contemporain.

Matière

Inox brossé et ABS.

Emballage

Coffret cadeau avec fourreau imprimé.

Suremballage

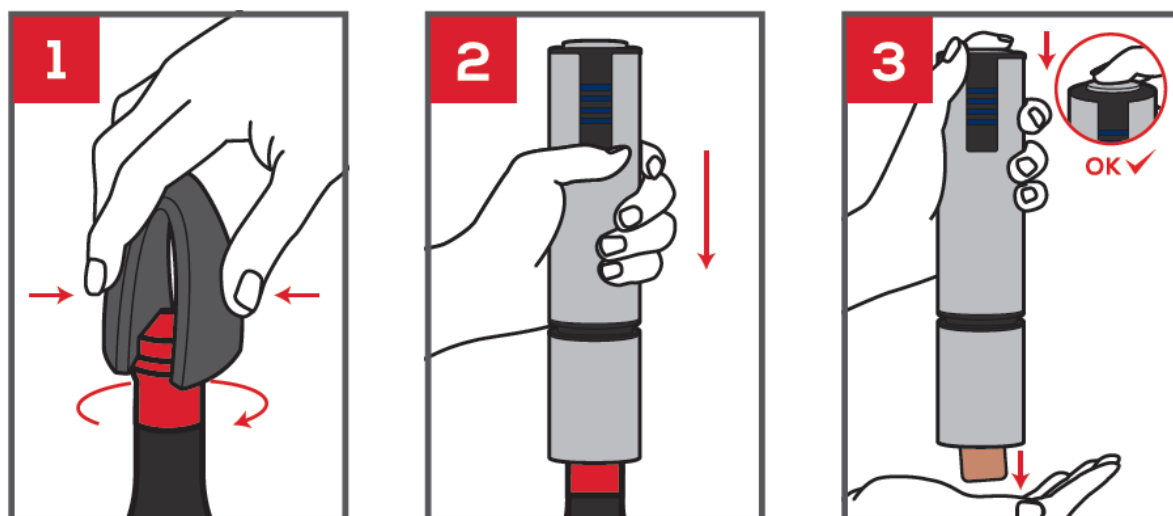
Par 6.



ELIS TOUCH
27 cm – 10 ½ ''
200954



Fonction



- A l'aide du coupe capsule inclus, retirer la capsule de la bouteille en tournant **1**.
- Placer le tire-bouchon sur le goulot de la bouteille et appliquer une légère pression vers le bas sur le corps du tire-bouchon, maintenir l'appui pendant toute la durée du débouchage. Si l'appui cesse, le moteur se coupe **2**.
- Afin d'éjecter le bouchon, presser le bouton situé sur le sommet du tire-bouchon. Maintenir la pression jusqu'à éjection complète du bouchon. Ce bouton est prioritaire sur toutes les autres fonctions. Lorsqu'on appuie, la vrille tourne en sens inverse **3**.

Témoin de charge (4 LED)

- Les LED clignotent pendant la charge (2 heures 30 pour une charge complète)
- Les 4 LED restent allumées lorsque la charge est terminée et que le tire-bouchon est sur son socle
- Les LED s'éteignent l'une après l'autre à mesure que la charge diminue
- Lorsque la dernière LED clignote : mettre en charge (2 ou 3 débouchages encore possibles lorsque le clignotement de la dernière LED commence)



Arguments Produit

- Débouchage sans effort, par simple pression du tire-bouchon sur la bouteille
- Ejection automatique du bouchon par simple pression sur un bouton
- Autonomie 2 fois plus importante (80 débouchages en une seule charge) et charge 4 fois plus rapide (2h30) avec sa technologie Lihium-ion qu'avec une batterie NIMH.
- Indicateur de charge pour un tire-bouchon toujours prêt à l'emploi
- Finition inox haut de gamme, ultra-résistante
- Socle de chargement et coupe-capsule inclus
- Chargement par port USB – Câble de recharge USB inclus

Prix de vente public conseillé

119,90€

Garantie

5 ans

