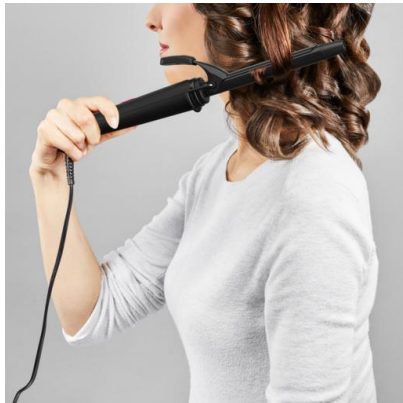


FER À BOUCLER
CF2119C0

Des boucles serrées et bien dessinées

Le fer à boucler de Calor crée de belles boucles serrées et bien dessinées grâce à son diamètre de 16 mm et grâce au revêtement céramique permettant d'apporter de la brillance à vos cheveux. Cet appareil est facile à utiliser, il offre une belle performance de bouclage et est parfaitement adapté aux cheveux mi-longs et longs.

BENEFICES DU PRODUIT



Diffusion optimale de la chaleur

Le revêtement céramique émet une chaleur douce et homogène à 150°C pour un résultat parfait.

Des boucles serrées et bien dessinées

Grâce à son diamètre de 16 mm obtenez de belles boucles serrées et bien dessinées. Cet appareil est adapté aux cheveux mi-longs et longs.

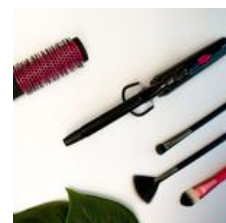


Des cheveux éclatants de brillance

Le revêtement en céramique apporte la touche finale à votre coiffure pour un look parfait.

Utilisation sûre

L'embout isolant garantit une manipulation facile et sûre. Grâce au repose fer intégré, vous pourrez poser votre fer à boucler pendant votre séance de coiffage.



Confort d'utilisation

Son long cordon d'alimentation rotatif à 360° offre une liberté de mouvement incroyable pour une utilisation facile et agréable. L'anneau de suspension vous permettra de le ranger aisément.



PHOTOS DU PRODUIT

Autres images produit



Photos produit in situ

BOUCLES SERRÉES ET BIEN DÉFINIES



BOUCLES SERRÉES - DIAMÈTRE 16 MM



REVÊTEMENT CÉRAMIQUE



FONCTIONS PRATIQUES



Video(s)

UN LOOK PARFAIT



Chaleur douce à 150°C avec le revêtement céramique

Packaging



Notice d'utilisation



CARACTERISTIQUES DU PRODUIT**RÉSULTAT/UTILISATION**

➤ Puissance	25 W
➤ Nombre de températures	1
➤ Revêtement	Céramique
➤ Fonctions	Boucles
➤ Diamètre	16 mm
➤ Forme	Ronde
➤ Température réglable	150 °C

RESPECT DES CHEVEUX

➤ Extrémité froide	Oui
--------------------	-----

ERGONOMIE/CONFORT D'UTILISATION

➤ Indicateur de chauffe	Oui
➤ Anneau de suspension	Oui

SPÉCIFICITÉS TECHNIQUES

➤ Tension	110-240 V
➤ Longueur du cordon électrique	1,8 m
➤ Cordon 360°	Oui
➤ Coloris	Noir
➤ Couleur de la prise	Noir

BESOINS

➤ Bouclage	Oui
------------	-----

RESULTAT DE COIFFAGE

➤ Boucle	Oui
----------	-----

➤ Pays d'origine	Chine
➤ Garantie	2 ans
➤ Disponibilité des pièces détachées	15 ans

INFORMATIONS LOGISTIQUES**CMMF : 1830008595**

Code EAN	Colisage	Pièces / couche palette	Couches / palette	Pièces / palette	Pièces / container
EAN ST : 3121040085950 EAN UC :	6	72	5	360	C20 : 12 240 C40 : 25 800 HQ4 : 30 300

	Produit nu	Produit emballé	Carton	Palette
Dimensions (L x l x H)	297 x 75 x 32 (MM)	338 x 55 x 90 (MM)	348 x 180 x 195 (MM)	1 200 x 800 x 1 125 (MM)
Poids	0.382 (KG)	0,583 (KG)	3,5 (KG)	210 (KG)