



Iconic Roaster 28 cm avec couvercle

Roaster 28 cm
0741286030

Le faitout qui ne manque jamais d'impressionner

Le roaster Iconic de WMF est un ustensile indispensable à toute cuisine, offrant un design et une commodité exceptionnels avec des poignées qui ne chauffent pas pendant la cuisson et des graduations intérieures pratiques. Alliant performance et sécurité, le couvercle robuste en acier inoxydable à double paroi comporte un orifice intégré pour une évacuation contrôlée de la vapeur. Découvrez un ustensile de cuisine en acier inoxydable de qualité supérieure fabriqués en acier inoxydable 18/10 Cromargan®, marque déposée et exclusive WMF, avec une finition mate qui résiste à l'épreuve du temps.

BENEFICES DU PRODUIT

Le design à la rencontre de la qualité

Offrant un design élégant et une qualité durable avec une silhouette emblématique, fabriquée à partir de matériaux de première qualité pour des performances fiables à chaque fois.



Poignées thermo-résistantes

La conception creuse réduit le transfert de chaleur entre le faitout et la poignée, laissant cette dernière plus froide au toucher.*

*Non applicable en cas d'utilisation au four.



Couvercle en acier inoxydable

Couvercle robuste fabriqué en acier inoxydable de haute qualité, avec orifice intégré pour une évacuation contrôlée de la vapeur.



Graduations intérieures pratiques

Les graduations intérieures intégrées à l'intérieur du roaster permettent de réaliser des mesures sans effort.



Utilisation facile

Le large bord verseur permet de verser plus facilement, sans goutte, pour un service sans effort et une cuisine impeccable.



Base universelle TransTherm®

La base universelle TransTherm® de haute qualité permet d'économiser de l'énergie pendant la cuisson grâce à une distribution et une rétention optimales de la chaleur. Compatible avec toutes les plaques de cuisson, y compris l'induction.



Cromargan®

Fabriqué en acier inoxydable 18/10 robuste et élégant Cromargan®, marque déposée et exclusive WMF, pour une durabilité et une hygiène exceptionnelles, compatible avec le lave-vaisselle.

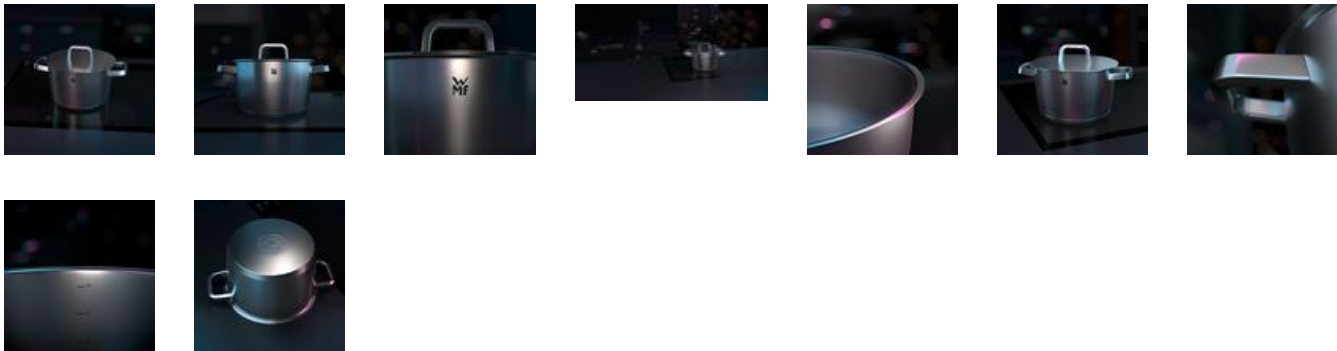


PHOTOS DU PRODUIT

Autres images produit



Photos produit in situ



Packaging



CARACTERISTIQUES DU PRODUIT

➤ Famille de produits	Roaster
➤ Diamètre	28 cm
➤ Matériau	Acier inoxydable
➤ Utilisation sur tables de cuisson	Induction - Gaz - Électrique - Vitrocéramique - Halogène
➤ Compatible lave-vaisselle	Oui
➤ Revêtement intérieur/ finition	Acier inoxydable effet brossé
➤ Revêtement externe	ACIER INOXYDABLE BROSSÉ
➤ Bord verseur	Oui
➤ Type de poignée	FIXE
➤ Couleur de la poignée	Acier inoxydable - Brossé
➤ Hauteur calotte	154.00 mm
➤ Graduations intérieures (casseroles)	Oui
➤ Capacité de la cuve	5,7 L
➤ Surface de cuisson	Acier inoxydable
➤ Caractéristiques particulières	Forme spécifique
➤ Pays d'origine	Chine

INFORMATIONS LOGISTIQUES**CMMF : 320111795**

Code EAN	Colisage	Pièces / couche palette	Couches / palette	Pièces / palette	Pièces / container
EAN ST : 4000530732989 EAN UC :	2	12	5	60	C20 : 1 344 C40 : 2 772 HQ4 : 3 168

	Produit nu	Produit emballé	Carton	Palette
Dimensions (L x l x H)	37.6 x 29.5 x 15.4 (mm)	376 x 295 x 154 (MM)	360 x 355 x 300 (MM)	1 200 x 800 x 1 644 (MM)
Poids	2.83 (kg)	4,065 (KG)	8,13 (KG)	264,9 (KG)