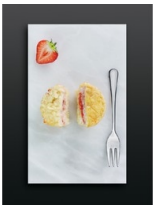




**Obtenez des plats délicieux et juteux à tous les coups.**

Vos recettes atteignent des sommets grâce au four SteamCrisp® 7000. Il ajoute de la vapeur à la chaleur traditionnelle du four pour des rôtis succulents et des légumes juteux et croquants.

**Bénéfices et Caractéristiques**



**Sublimez vos plats grâce à la vapeur**

La combinaison chaleur tournante et vapeur vous garantit une cuisson optimale. Vos plats seront dorés et crostillants à l'extérieur, juteux et savoureux à l'intérieur.

- Four SteamCrisp®
- Cuisson vapeur intégrée / Chaleur tournante pulsée
- Fermeture douce assistée "SoftMotion"
- 1 mode vapeur 25%
- Pyrolyse
- Connexion Wi-Fi
- Préconisation de température
- Indicateur de montée en température
- Préconisation de Pyrolyse
- Porte froide (4 verres dont 2 irisés), verres et porte démontables sans outils
- Rail télescopique sur 1 niveau
- Fonction préchauffage rapide
- Températures: 30°C - 300°C
- Type de plats: 1 plat multi-usages, 1 lèche-frite en émail gris
- Nombre de grille: 1 grille support de plat
- Eclairage: double, halogène coté, halogène haut / 65W



**Nettoyage par pyrolyse**

D'un simple geste, la fonction de nettoyage par pyrolyse transforme les saletés, graisses et résidus alimentaires du four en cendres. Vous n'avez plus qu'à les essuyer avec un chiffon humide.



**Des résultats parfaits avec la sonde de cuisson à cœur**

Grâce à la sonde de cuisson de ce four, vous pouvez mesurer la température à cœur au centre de votre plat durant la cuisson. Vous obtenez ainsi un résultat parfait à chaque fois.

**Fonctionnelle. Intégrée. Personnalisée. Cuisine intelligente**

Commandez votre four à distance, découvrez nos partenaires et obtenez une aide à la cuisson personnalisée grâce à l'application My AEG Kitchen. C'est le moyen pratique qui vous permet d'enrichir votre expérience Cuisine intelligente.

**Cuisinez plus intelligemment grâce à l'écran couleur.**

Contrôlez intuitivement la cuisson au four grâce à l'écran couleur avec la manette rotative. Parcourez les programmes, réglez les minuteries et choisissez des fonctions spécialisées en tournant un bouton, le tout affiché sur l'écran numérique. Et recevez des mises à jour logicielles en direct avec une connectivité Wi-Fi.

## Spécifications techniques

Indice d'efficacité énergétique (EEI)	61.2
Classe d'efficacité énergétique*	A++
Conso classe énergétique CN (kWh):	1.09
Conso classe énergétique MF (kWh):	0.52
Nombre de cavités	1
Source de chaleur	Electrique
Volume utile cavité (L)	71
Couleur	Inox anti-trace
Puissance électrique totale maximum (W)	3500
Puissance du gril (W)	2300
Conso pyro 1 (Wh)	7800 / 180 mn
Conso pyro 2 (Wh)	3900 / 90 mn
Conso pyro 3 (Wh)	2600 / 60 mn
Longueur de câble (m)	1.5
Livré avec prise	Oui
Dimensions HxLxP (mm)	594x595x567
Dimensions d'encastrement HxLxP (mm):	590x560x550
Dimensions emballées HxLxP (mm)	670x635x670
Poids brut/net (kg)	38.5 / 37.5
Fabriqué en	Allemagne
PNC	944 188 306
Code EAN	7332543679676

