



## SALUX 230/1

**Lave-vaisselle Professionnel  
Anti-bactérien**



**1 panier**



Bandeau de commandes électroniques avec affichage digital

/ 90% des bactéries supprimées

/ Fonctions désinfectantes pour répondre aux besoins des consommateurs après la crise sanitaire du COVID-19

/ Programme de Désinfection conforme à la Directive Européenne EN 15883

/ 4 actions : thermique (température), chimique (détergents spéciaux), mécanique (lavage et rinçage), durée

### NORME ALLEMANDE DIN10510-11-12

Elle définit les conditions de travail nécessaires en termes de température pour atteindre la désinfection, mais n'indique pas la durée nécessaire.

### NORME EUROPEENNE EN15883

Elle définit les conditions de travail pour obtenir un certain degré de réduction bactérienne (A0 60, A0 600) ainsi que l'indication des méthodes d'essai. Cette norme indique la bonne température et la durée nécessaire pour la désinfection.

Code commercial	SALUX 230/1
Code 12NC	859991619400
Code EAN	8003437616419

### CARACTERISTIQUES PRINCIPALES

Panier (cm)	50 x 50
Bandeau de commande	LCD / Affichage digital
Type de commandes	Electroniques
Cycles de lavage (sec.)	90 / 120
Cycles de lavage + désinfection (sec.)	120 / 180 / 1500
Cycles par heure	40 / 30 / 30 / 20 / 2
Puissance (kW)	3,15
Résistance surchauffeur (kW)	
Consommation eau de rinçage (litres)	5,5
Capacité cuve (litres)	11
Volume chaudière (litres)	7
Température lavage (°C)	65
Température rinçage max. (°C)	85

Cet appareil répond aux exigences de la directive européenne 2006/42/CE du 17 mai 2016 relative aux machines. La retranscription de cette directive dans le droit du travail est le décret 2008-1156 du 17/11/2008 qui impose aux professionnels d'utiliser ou de mettre à disposition de leurs employés des appareils répondant à la directive relative aux machines.

Edition 07/2020

Photos non contractuelles

# LAVE-VAISSELLE SALUX 230/1

EQUIPEMENTS	
Cuve	Emboutie
Carrosserie	Double paroi
Doseur de rinçage intégré	Oui
Doseur de détergent	Oui
Adoucisseur d'eau automatique	Oui
Système osmoseur intégré	Oui
Système "Hi-Energy"	Oui
Système STAND-BY pour les économies d'énergie	Oui
Système SOFT START avec démarrage progressif de la pompe de lavage	Oui
Pompe de vidange	Oui
Vidange automatique	Oui
Bras de lavage	2 - Acier inoxydable
Bras de rinçage	2 - Acier inoxydable

CARACTERISTIQUES TECHNIQUES	
Tension & fréquence (Hz)	230 V mono / 50
Résistance cuve (kW)	2
Résistance surchauffeur	2,6
Ampérage	14,72
Type de prise	Schuko
Puissance pompe de lavage (kW)	0,55
Niveau de bruit (dBa)	68

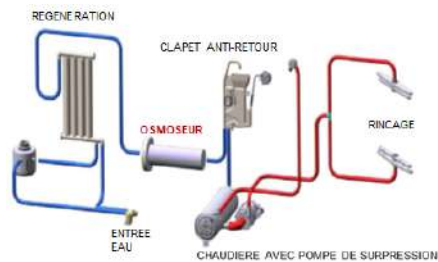
DIMENSIONS & POIDS	
Profondeur porte ouverte (cm) DOA	107,2
Hauteur de passage (cm) A	40
Hauteur maximale de lavage (cm) Au	37,5
Dimensions nettes (HxLxP en cm)	83,3 x 60,4 x 63,3
Dimensions emballage (HxLxP en cm)	100 x 65 x 70
Poids net (kg)	54
Poids brut (kg)	65

ACCESSOIRES	
Panier à vaisselle 50 x 50 cm	1 fourni
Panier à couverts	1 fourni
Panier à verres	1 fourni
Tuyau pour détergent	1 fourni
Tuyau transparent pour produit rinçage	1 fourni
Tuyau vidange d'eau	1 fourni
Tuyau branchement d'eau	1 fourni

## PROGRAMMES

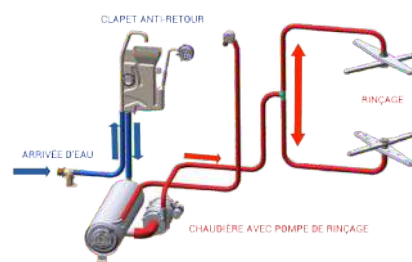
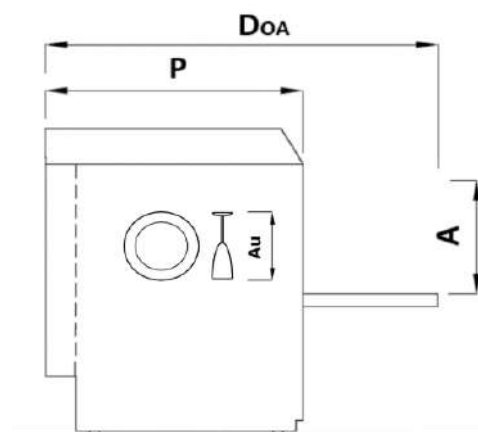
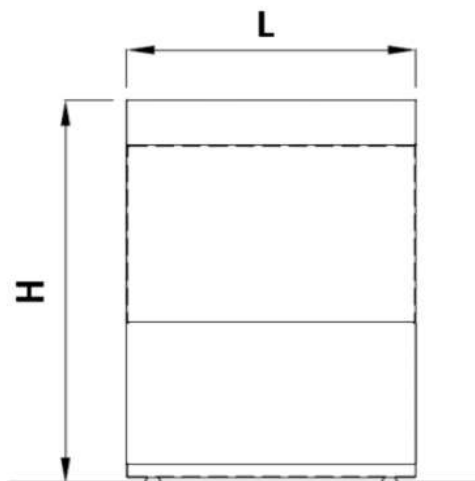
	Durée Cycle	T°C de lavage	T°C de rinçage	Durée rinçage	Certification Désinfection
Lavage verres	1 minute et 1/2	55°C	85°C	13 secondes	Ref DIN 10512
Lavage plats	2 minutes	55°C	85°C	13 secondes	Ref DIN 10512
Désinfection verres	2 minutes	65°C	85°C	30 secondes	Ref EN 15883
Désinfection plats	3 minutes	65°C	85°C	30 secondes	Ref EN 15883
Désinfection intense	15/20 minutes par monophasé	65°C	85°C	30 secondes	Ref EN 15883

\* Désinfection = lavage + désinfection



### SYSTEME OSMOSEUR

Un système d'osmose inverse qui sépare les substances organiques et non organiques de l'eau afin de la rendre pure et propre.



### SYSTEME "HI-ENERGY"

Un système exclusif assurant une pression et une température d'eau optimales et constantes pendant le cycle de rinçage. Economies d'énergie garanties.