

Hotte-tiroir
Novy Fusion Pro 120 cm
Anthracite

EAN 5414425203550



Label énergétique

▪ Classe d'efficacité énergétique (EEI _{hotte})	A
▪ Consommation énergétique annuelle (kWh/an) (AE _{Chotte})	37,8
▪ Classe d'efficacité fluidodynamique (FDE _{hotte})	A
▪ Classe d'efficacité lumineuse (LE _{hood})	A
▪ Classe d'efficacité de filtration des graisses (GFE _{hotte})	C

Fonctions et spécificités

▪ Moteur	Intégré
▪ Amortisseur de bruit	Intégré
▪ Recyclage	En option
▪ Fonction InTouch	Standard
▪ Auto stop	▪
▪ Arrêt différé (minutes)	10
▪ Filtre à graisses métallique	680021
▪ Nombre de filtres à graisses métalliques	2
▪ Témoin de saturation du filtre à graisses	▪
▪ Témoin de saturation du filtre recyclage	▪
▪ Commande	Touch sensitive
▪ Nombre de vitesses	3 + power
▪ Vitesse Power temporisée (minutes)	6

Dimensions

▪ Dimensions du produit (LxPxH) (mm)	1200 x 310 x 340
▪ Dimensions de la découpe d'encastrement (LxP)(mm)	x
▪ Dimensions minimum de l'armoire (LxPxH) (mm)	1200 x 300 x 340
▪ Suitable for installation in a bottomless cabinet	▪
▪ Epaisseur du panneau latéral du meuble haut (mm)	16, 18, 19
▪ Distance conseillée entre hotte et table à induction (H _{min} -H _{max})(mm)	500 - 750
▪ Distance conseillée entre hotte et table gaz (H _{min} -H _{max})(mm)	650 - 750
▪ Distance conseillée entre hotte et table électrique ou vitrocéramique (H _{min} -H _{max})(mm)	500 - 750
▪ Diamètre de la sortie d'air (mm)	150
▪ Positionnement sortie d'air	Supérieur

Eclairage

▪ Type d'éclairage fonctionnel	Led strip
▪ Eclairage fonctionnel à intensité variable	▪
▪ Nombre de points d'éclairage fonctionnel	2
▪ Consommation totale d'éclairage fonctionnel (W)	18
▪ Température de l'éclairage fonctionnel (K)	3000

Débit/pression et niveau sonore

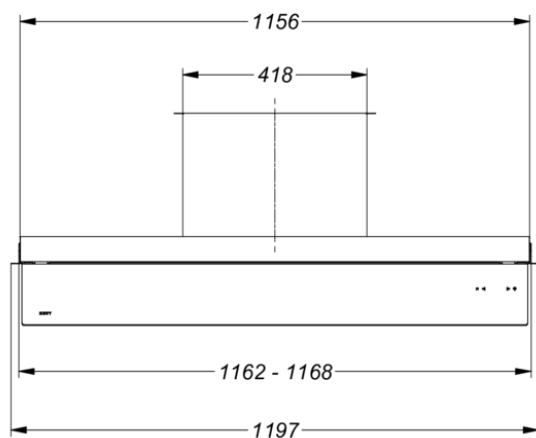
▪ Moteur débit nominal (m³/h)	815
▪ Débit évacuation vitesse 1 (m³/h) / Max pression évacuation vitesse 1 (Pa)	361 / 178
▪ Débit évacuation vitesse 2 (m³/h) / Max pression évacuation vitesse 2 (Pa)	493 / 354
▪ Débit évacuation vitesse 3 (m³/h) / Max pression évacuation vitesse 3 (Pa)	547 / 386
▪ Débit évacuation vitesse power (m³/h) (Qboost) / Max pression évacuation vitesse power (Pa)	632 / 397
▪ Pression acoustique évacuation vitesse 1 (dB(A)) / Puissance acoustique évacuation vitesse 1 (dB(A))	35 / 48
▪ Pression acoustique évacuation vitesse 2 (dB(A)) / Puissance acoustique évacuation vitesse 2 (dB(A))	43 / 56
▪ Pression acoustique évacuation vitesse 3 (dB(A)) / Puissance acoustique évacuation vitesse 3 (dB(A))	46 / 59
▪ Sound pressure duct out at max powerspeed (dB(A)) / Pression acoustique évacuation vitesse power (dB(A)) (LWAboost)	50 / 62

Caractéristiques techniques

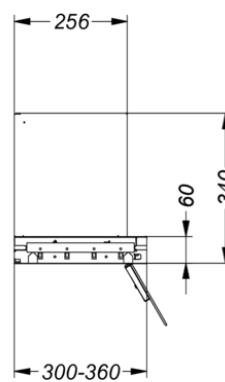
▪ Puissance Maximale (W)	124
▪ Courant électrique (V)	230
▪ Fréquence (Hz)	50
▪ Consommation en mode standby (Ps) (W)	0,4
▪ Poids net (kg)	18
▪ Longueur du câble de raccordement (m)	1,1

8770, 8711

1

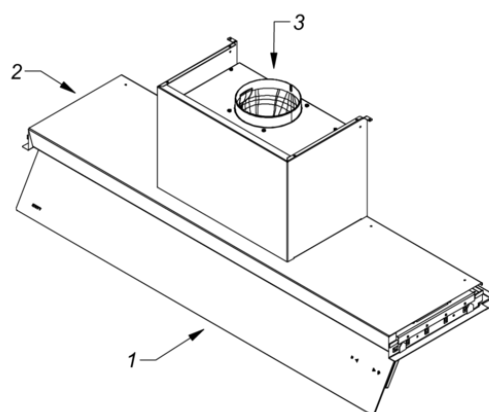
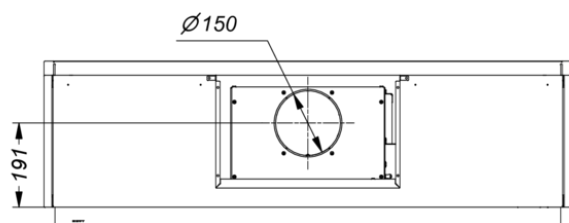


2



4

3



Accessoires d'installation

Crédence & rallonge de cheminée

- 88408175
- Rallonge de cheminée Novy Fusion Pro

Accessoires additionnels

- 840029
- Télécommande (en option)

Accessoires recyclage

Kit recyclage



680400

Kit recyclage monoblock Novy Fusion (Pro) / Novy Fusion+



906450

Défecteur pour meuble haut en noir

