



## AGS 836

**Machine à glaçons à usage intensif**  
**20 kg de glace / 24 heures**



- / Appareil compact et performant  
Idéal pour les snacks, bars et restaurants
- / Système à palettes (sans filtre ni injecteur)  
Résiste aux eaux dures, même sans adoucisseur d'eau
- / Sans thermostat  
Fonctionne à basses et hautes températures ambiantes
- / Appareil tropicalisé (classe T)
- / Glaçons cylindriques creux, dits "doigts".



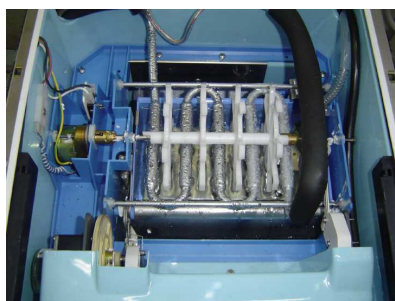
Code commercial	AGS 836
Code 12NC	856383601000
Code EAN	8003437225703

### CARACTERISTIQUES PRINCIPALES

Capacité de production (kg/24h)	20
Capacité en quantité	15 cubes par cycle
Capacité de stockage (kg / qté)	9 / 450
Type de glaçons	Cylindrique creux / 20 gr
Dim. des glaçons Diam. x H (mm)	29 x 42
Durée de cycle (min.)	18 à 25
Température ambiante externe (°C)	+5° à +43°C
Gaz réfrigérant	R404a
Carrosserie	Acier inoxydable AISI 304
Cuve	Polyéthylène

### ESTHETIQUE

Couleur externe	Inox
Couleur interne	Bleu
Type de porte	Coulissante interne
Poignée	Non
Interrupteur	Lumineux / en façade



Système à palettes



Cet appareil répond aux exigences de la directive européenne 2006/42/CE du 17 mai 2016 relative aux machines. La retranscription de cette directive dans le droit du travail est le décret 2008-1156 du 17/11/2008 qui impose aux professionnels d'utiliser ou de mettre à disposition de leurs employés des appareils répondant à la directive relative aux machines.

Photos non contractuelles

**EQUIPEMENTS**

Pelle à glace	Oui / taille moyenne
Réglage épaisseur des glaçons	Oui
Pieds réglables	Oui - 4 (10 mm)
Couvercle amovible	Oui

**CARACTERISTIQUES TECHNIQUES**

Puissance (kW)	0,33
Tension & Fréquence	230 V mono / 50 Hz
Type de condenseur	Air
Type de dégivrage	Gaz chaud
Évaporateur	Statique
Longueur tuyau d'alimentation en eau	ND
Raccordement eau	Diamètre 3/4"
Tuyau de vidange	Longueur 150 cm Diamètre 25 mm

**DIMENSIONS & POIDS**

Dimensions nettes (HxLxP en cm)*	64,3 x 40,1 x 50,6
Dimensions emballage (HxLxP en cm)	76 x 49,5 x 60,5
Poids net (kg)	36
Poids brut (kg)	41

\* Pieds inclus

**ACCESSOIRES FOURNIS**



Tuyau d'alimentation & joints



Tuyau de vidange

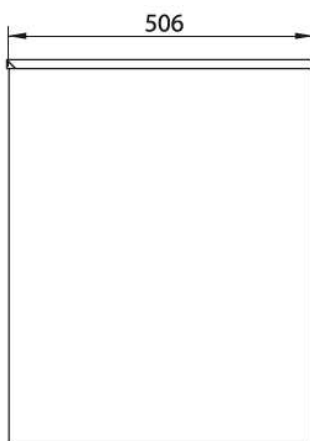


Kit 4 pieds réglables

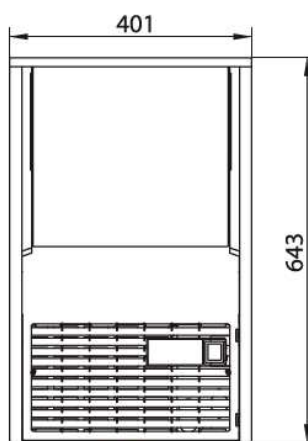


Pelle à glace

Vue latérale



Vue frontale



Vue arrière

