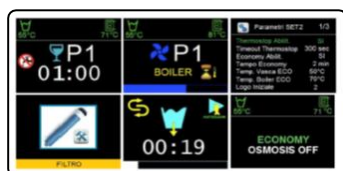




Bandeau de commande électronique
Grand écran couleur TFT
Affichage des températures,
phases de lavage,
durée des cycles et anomalies.



SYSTÈME "HI-ENERGY"

Un système exclusif assurant une pression et une température d'eau optimales et constantes pendant le cycle de rinçage.
Economies d'énergie garanties.

SYSTÈME "CRV"

Ce système utilise la vapeur générée pendant le lavage pour chauffer l'eau froide du cycle suivant.



Cet appareil répond aux exigences de la directive européenne 2006/42/CE du 17 mai 2016 relative aux machines. La retranscription de cette directive dans le droit du travail est le décret 2008-1156 du 17/11/2008 qui impose aux professionnels d'utiliser ou de mettre à disposition de leurs employés des appareils répondant à la directive relative aux machines.

CODE COMMERCIAL	HCL 534 SAC
CODE 12NC	851299601210
CODE EAN	8003437224423

CARACTERISTIQUES PRINCIPALES

TYPE	Lave-vaisselle à capot
LIGNE	High Line
PANIER (cm)	50 x 50 cm
HAUTEUR DE LAVAGE (cm)	40,5 cm
DUREES DE CYCLE (Sec.)	60/120/180/480

EQUIPEMENTS

COMMANDES	Ecran LCD
CARROSSERIE	Double paroi
DOSEUR DE RINÇAGE INTÉGRÉ	Oui
DOSEUR DE DÉTERGENT	Oui
POMPE DE VIDANGE	Oui
BRAS DE RINÇAGE	Acier inoxydable
BRAS DE LAVAGE SUPERIEUR	Oui
VIDANGE AUTOMATIQUE	Oui
ADOUCCISSEUR D'EAU AUTOMATIQUE	Oui
TUYAU DE TROP-PLEIN	Non

TECHNOLOGIES

SYSTÈME "OSMOISIS"	Non
SYSTÈME "CRV"	Oui
SYSTÈME "HI-ENERGY"	Oui

CARACTERISTIQUES TECHNIQUES

PUISSANCE (Kw)	7,10 Kw
TENSION (V)	400 V/3+N/50Hz

DIMENSIONS

DIMENSIONS NETTES (HxLxP en cm)	167,5 - 212,5 x 65 x 78,5
---------------------------------	---------------------------